



## رخصة بناء

نوع الطلب	إصدار رخصة بناء
الأمانة	أمانة المنطقة الشرقية
البلدية	بلدية شرق الدمام
الحي	السيف

رقم الرخصة	441112468085
نوع الرخصة	رخصة بناء
حالة الرخصة	سارية
تاريخ إصدارها	1444/12/01
تاريخ إنتهائها	1447/12/01

اسم صاحب الرخصة	شركة الاستثمارات المبتكرة العقارية مساهمة مغلقة
نوع وثيقة الملكية	صك
نوع البناء	سكني
عدد المباني	2
وصف المبنى	مبنى سكني مكون من دوبلكسين منفصلين
رقم الهوية	7011001455
رقم وثيقة الملكية	230127006959
رقم قطعة الأرض	1/1626
رقم المخطط	ش د 1450
تاريخ وثيقة الملكية	1444/10/21
سجل تجاري	

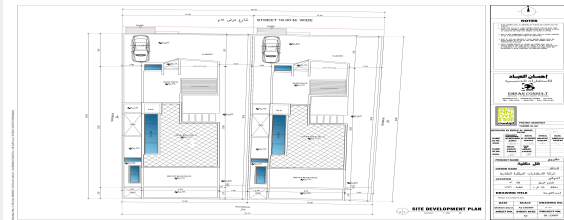
### الواجهة



### الحدود و الأبعاد و الإرتدادات بالمتر

الجهة	حدودها	البروز	الأبعاد (م)	الارتداد (م)
الشمال	شارع عرض 18 متر	0	26.93	3.6
الجنوب	قطعة ارض رقم 1/1	0	25.76	2
الشرق	قطعة ارض رقم 1/1	0	30	2
الغرب	قطعة ارض رقم 1/1	0	30	2
مساحة الأرض		790.3	م <sup>2</sup>	

### الموقع العام



### عرض مكونات البناء

اسم المكون	عدد الوحدات	الاستخدام	عدد الأدوار	المساحة
دور أرضي	2	سكني	0	385.12
دور أول	0	سكني	0	325.4
الوآش	0	سكني	0	164
مساحة البناء الكلي	872.02	نسبة البناء	48.73	

\* لاستعراض بقية نماذج ومكونات البناء امسح الباركود الذي في الأعلى

### الموقع بالنسبة للصورة الفضائية



باركود الخريطة

إحداثيات الموقع	الشماليات: 26.39201966584953	الشرقيات: 50.2191727247505
-----------------	------------------------------	----------------------------

### بيانات التعاقد

المكتب الهندسي المصمم	احسان علي العباد للاستشارات الهندسية
المقاول المنفذ	شركة قم التشييد للمقاولات

الرسوم المستحقة على الرخصة	3187
و تم سدادها بموجب الإيصال رقم	230627012554
بتاريخ	1444/12/01

### ملاحظات

- يلزم التعاقد مع مكتب هندسي مشرف و مقاول بناء معتمدين لدى الوزارة وتأمين ضد العيوب الخفية قبل البدء في البناء.  
- يجب الالتزام بتنفيذ العزل الحراري وفق قيم العزل الحراري المحددة بمخطط العزل الحراري. يلزم تنفيذ العزل الحراري، عدم الاضرار بالمجاورين واستخدام سواتر الخيش على الشدات للمحافظة على سلامة العارة وخصوصية المنازل المجاورة عدم فتح شبابيك باتجاه الفلل السكنية بالمحلق.



نهنئك على إنجاز الخطوة الأولى لبناء منزلك , ونتمنى لك التوفيق في استكمال باقي الخطوات , يرجى الاطلاع على التعليمات للخطوات القادمة , ويسعدنا خدمتك والرد على الاستفسارات عبر وسائل التواصل ومركز الدعم الفني **199040**.

## تعليمات:

1. يمكن التعديل على المخططات وإضافة مكونات جديدة للمبنى من خلال قيام المكتب الهندسي المصمم إختيار خدمة " إضافة وتعديل مكونات بناء " ضمن خدمات الرخص الإنشائية عبر منصة بلدي.
2. ضرورة المحافظة على سلامة الرصيف والشارع عند تنفيذ الأعمال الإنشائية.
3. عدم رمي مخلفات البناء في الشوارع وعلى الأرصفة أو في الأماكن غير المخصصة لها.
4. يلتزم مقاول البناء بتسوير الموقع أثناء تنفيذ الأعمال وتشوين مواد البناء داخل المناطق المحددة وفق دليل "تسوير مواقع الأعمال الإنشائية" للمباني السكنية والتجارية والمحافظة على سلامة ونظافة الموقع.
5. يلتزم مقاول البناء بتغليف المبني وفقاً لدليل "تغطية المباني تحت الانشاء".

## روابط مهمة:



[www.momra.gov.sa](http://www.momra.gov.sa)



[www.balady.gov.sa](http://www.balady.gov.sa)



[www.saudieng.sa](http://www.saudieng.sa)



[www.sca.sa](http://www.sca.sa)

